

16. Esploso macchina

ESPLOSO 1

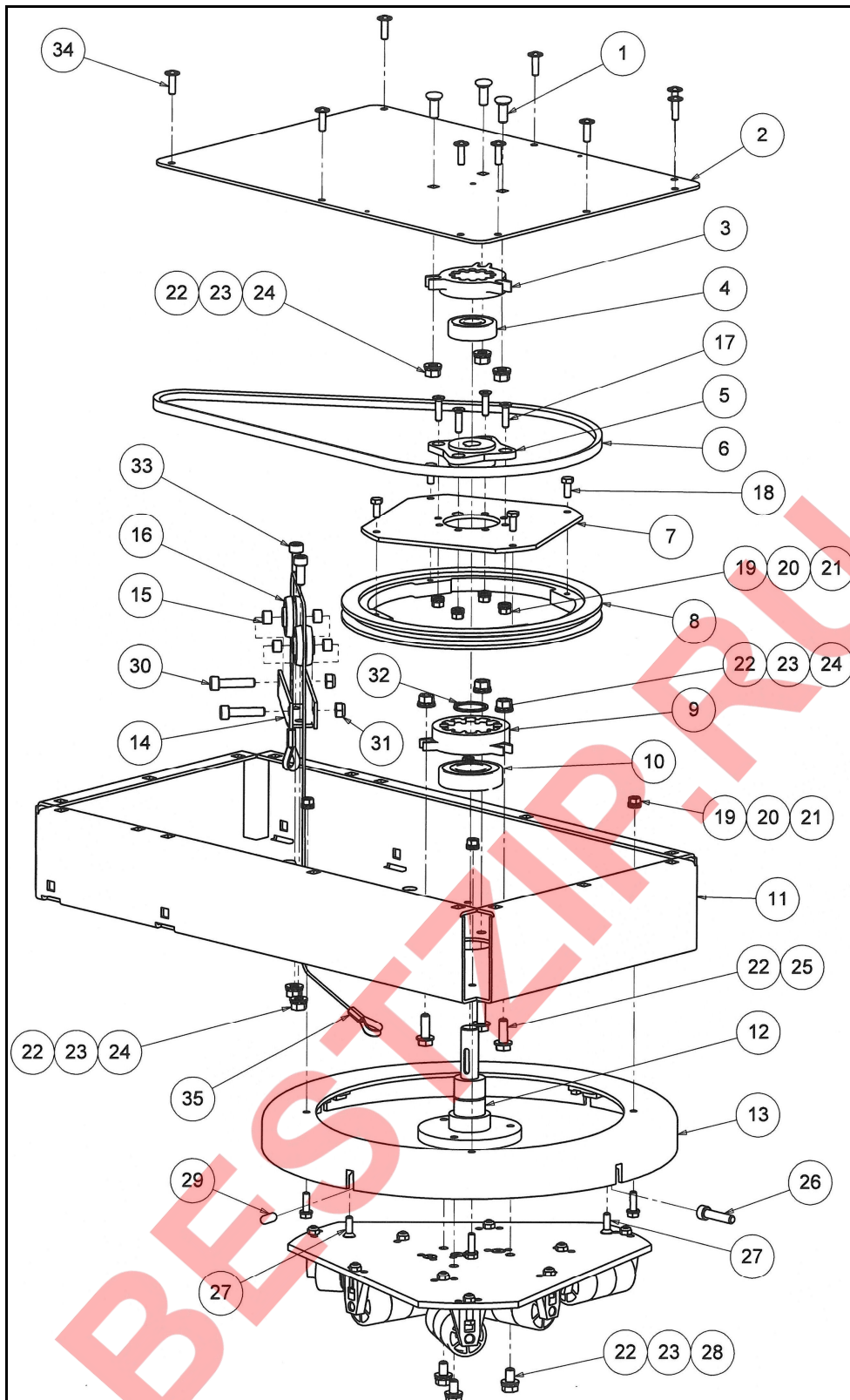


TABELLA ESPLOSO 1

Pos.	Q.tà	Descrizione	Disegno
1	3	VITE M8X23	DIN 603
2	1	PIASTRA SUPERIORE SPZ 40	86153028-2
3	1	SUPPORTO ALTO	26150038
4	1	CUSCINETTO 603 2RS 17-47-14	13000324
5	1	MOZZO DIAM 17 mm	01150012
6	1	CINGHIA DI TRASMISSIONE	12003339
7	1	PIATTO PULEGGIA	85126023-2
8	1	PULEGGIA MOTRICE 60 HZ	01153084
9	1	SUPPORTO BASSO	01153039
10	1	CUSCINETTO 6206 2RS 30-62-16	13000317
11	1	CARTER SPRIZZA	86153031-8
12	1	RUOTA SUPPORTO ALBERO	01153013
13	1	COPERCHIO PIATTO SUPERIORE	01153002
14	1	RUOTA CONDOTTA	85153045-3
15	4	BOCCOLA	15005013
16	2	CONTRAPPESO	01153046-2
17	6	VITI m6x20	DIN 7991
18	6	VITI m6x15	DIN 558
19	6	DADO m6	DIN 934
20	6	RONDELLA ELASTICA m6	DIN 127
21	6	RONDELLA m6	DIN 126
22	6	DADO m8	DIN 934
23	6	RONDELLA ELASTICA m8	DIN 127
24	6	RONDELLA m8 .	DIN 126
25	6	VITE m8x25	DIN 558
26	6	VITE 8x35	DIN 912
27	6	VITE m6 x 15	DIN 7991
28	6	VITE m8x16	DIN 558
29	6	PERNO 8x20	DIN 913
30	6	VITE 8x35	DIN 912
31	6	DADO m8	DIN 982
32	6	ANELLO ELASTICO 30	DIN 471
33	6	VITE 8 x 20	DIN 912
34	6	VITE 6x12	DIN 7985
35	1	FUNE CONTRAPPESO	23000600

ESPLOSO 2

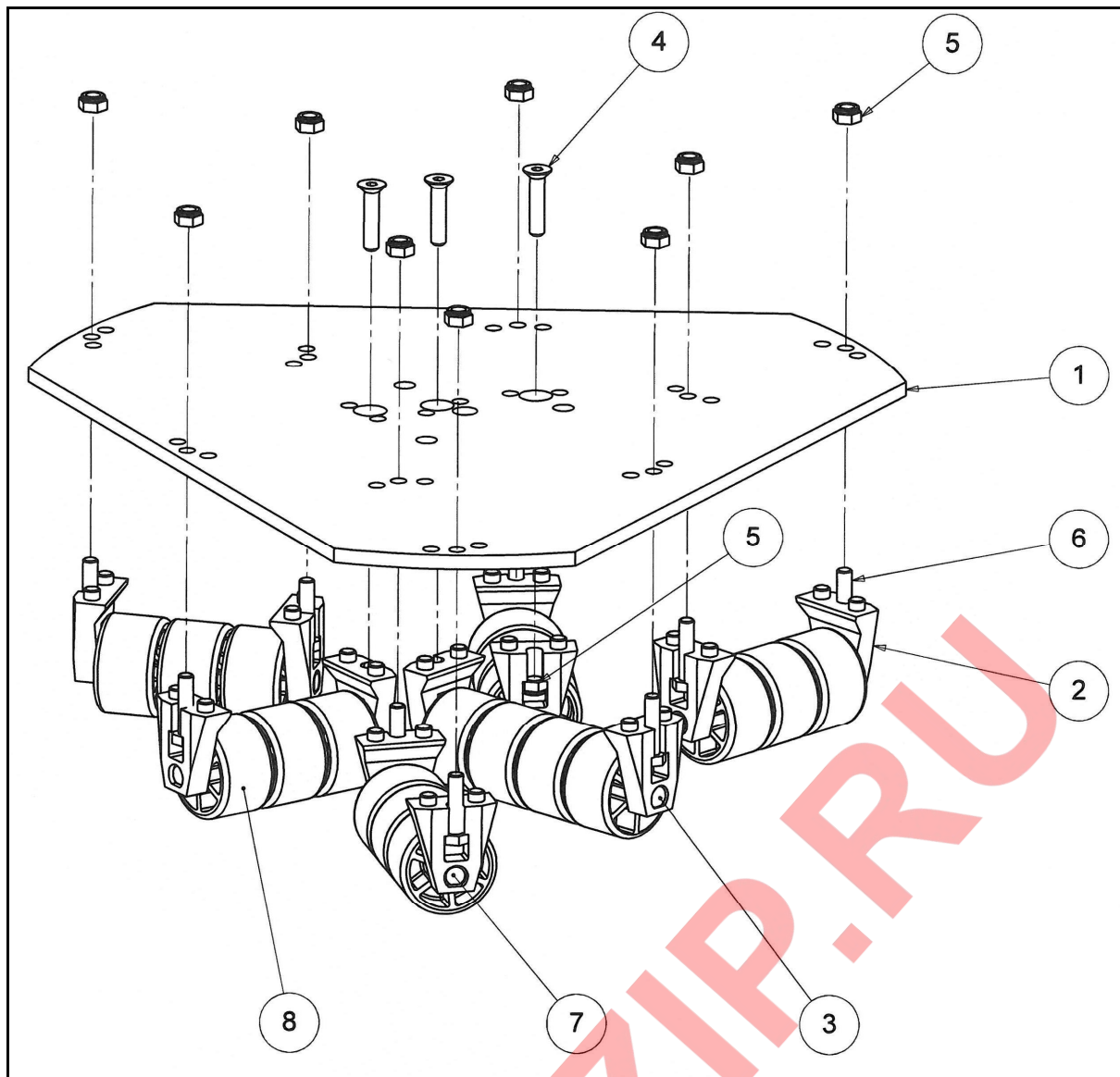


TABELLA ESPLOSO 2

Pos.	Q.tà	Descrizione	Disegno
1	1	PIASTRA RUOTE	01153009
2	12	PERNO RUOTE SUPPORTO	01153006
3	6	ALBERO RUOTE	01153036-1
4	9	VITE	DIN
5	12	DADI	DIN
6	12	TESTA ESAGONALE VITE	DIN
7	6	ALBERO RUOTE	01153036-1
8	18	RUOTE	01153005-2t

ESPLOSO 3

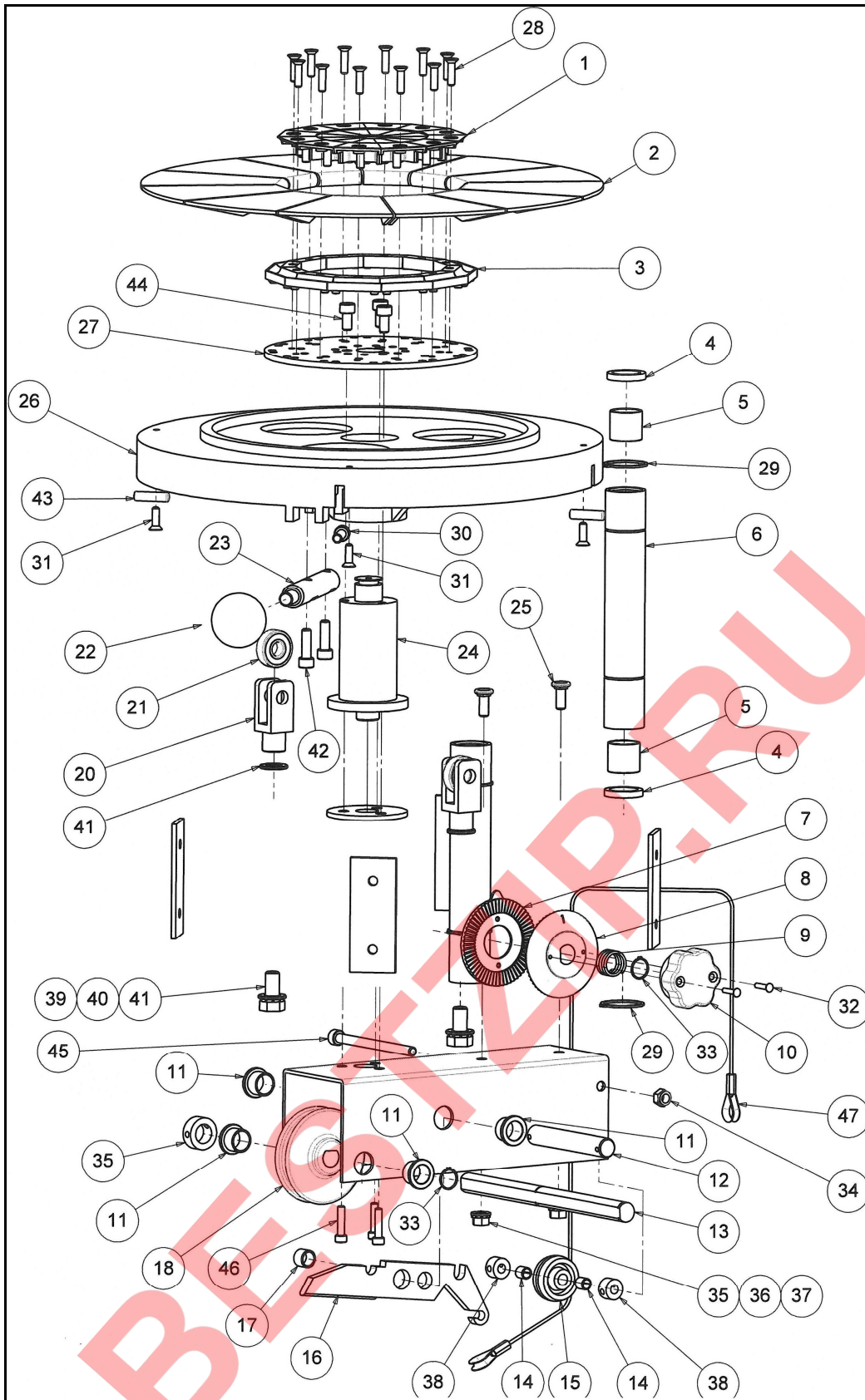


TABELLA ESPLOSO 3

Pos.	Q.tà	Descrizione	Disegno
1	12	COPERTURA	01153042
2	12	PALETTE IN PLASTICA	01153003
3	12	SUPPORTI LAMA	01153004
4	4	GUARNIZIONE POLVERE	19001001
5	4	BOCCOLA 25-28-L25	15005010
6	2	BUSSOLE DI SUPPORTO	01153056
7	1	SERRATURA	01078124
8	1	DISCO MOBILE	01078123
9	1	MOLLA	08078071
10	1	VOLANTINO	01078125
11	4	BOCCOLA 17-20 L15	01209034
12	1	PICCOLA LEVA ALBERO	01153025
13	1	PICCOLO ALBERO	01153021
14	2	BOCCOLA KU 08X10X10	15005013
15	1	RUOTA NERA	01153046-2
16	1	MICRO LEVA	01153020-7
17	1	BOCCOLA 12-15 L12	15000512
18	1	MICRO CAM	01078004
19	1	PRESSIONE DI SUPPORTO	02153034-3
20	2	FORCELLA M12	23010202
21	2	CUSCINETTO 6201 12-32-10	13000312
22	1	MANOPOLA ROSSA 60 M12	14002208
23	1	MANOPOLA ALBERO	01153017
24	1	SUPPORTO ALBERO	01153012-5
25	1	ANELLO DIN 17	14000817
25	1	VITE M8x23	DIN 603
26	2	SUPPORTO DISCO	01153001
27	1	PIATTO INFERIORE PIASTRA SUPPORTO	01153011
28	12	VITE M6x20	DIN 7991
29	4	ANELLO ELASTICO 35	DIN 471
30	2	VITE 8x30	DIN 912
31	4	VITE M6x15	DIN 7991
32	2	VITE M4x20	DIN 7991
33	2	ANELLO ELASTICO 17	DIN 471
34	1	DADO M8	DIN 982
35	2	DADO M8	DIN 934

Pos.	Q.tà	Descrizione	Disegno
36	2	VITE m8	DIN 126
37	2	VITE m8	DIN 127
38	2	COLLARE DIN 8	14000808
39	4	VITE m12	DIN 126
40	2	VITE m12X25	DIN 558
41	2	ANELLO ELASTICO m12	DIN 127
42	2	VITE 8x25	DIN 912
43	2	PERNO 8x30	DIN 913
44	3	VITE 8x15	DIN 912
45	1	VITE 8x110	DIN 912
46	3	VITE 6x25	DIN 912
47	1	FUNE CONTRAPPESO	23000600

BESTZIP.RU

ESPLOSO 4

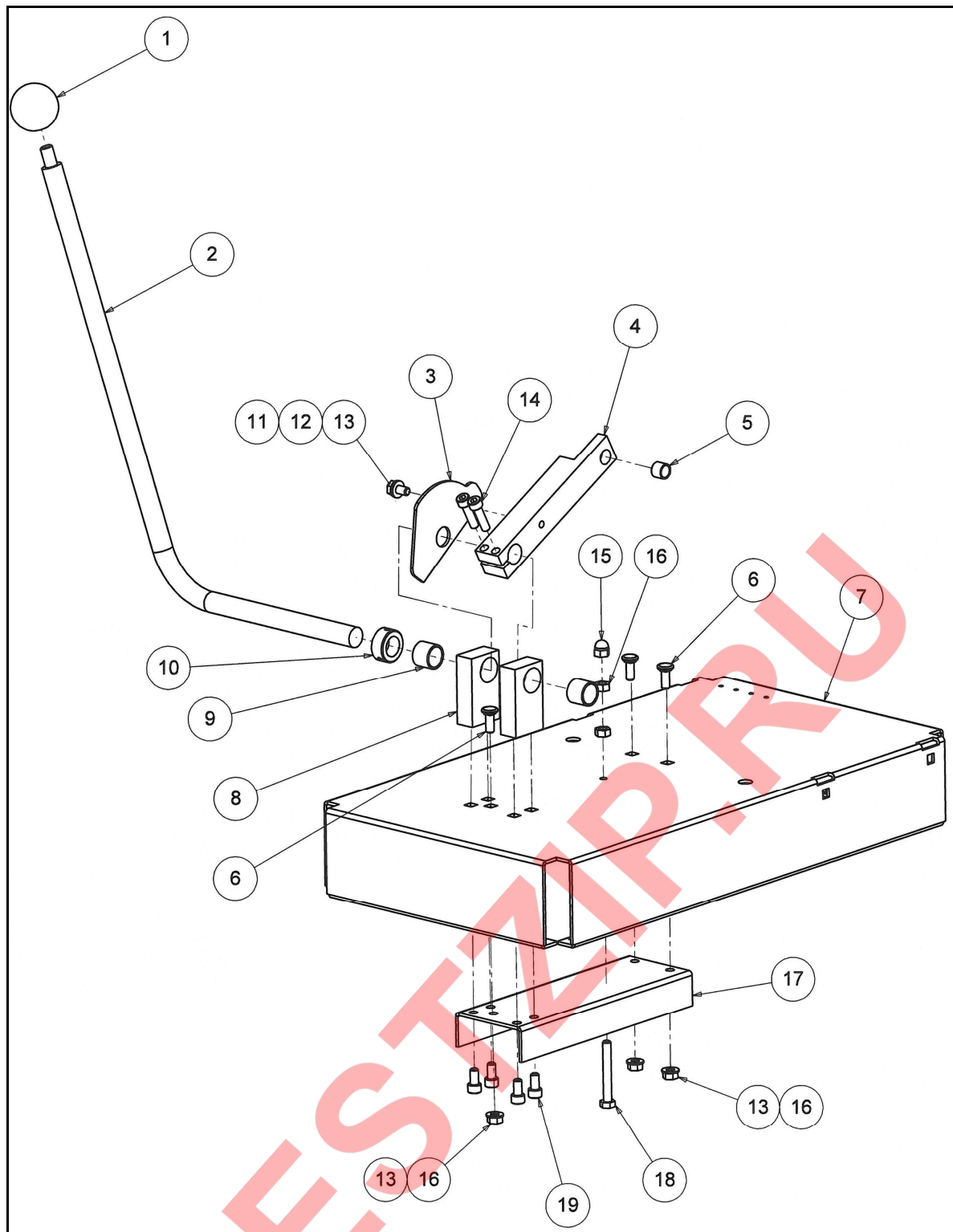


TABELLA ESPLOSO 4

Pos.	Q.tà	Descrizione	Disegno
1	3	MANOPOLA NERA	14002204
2	1	LEVA SOLLEVAMENTO	85153018-2
3	1	LEVA DELLA PIASTRA	85153043-4
4	1	SUPPORTO SOLLEVAMENTO	85153019-1
5	1	BOCCOLA 12-15 L12	15000512
6	3	VITE M8x23	01165022
7	1	BASE	86153030-6
8	2	SUPPORTO BRACCIO	85153022-1
9	2	BOCCOLA 20-25 L20	15000508
10	1	COLLARE DIN 20	14000820
11	1	VITE M8x16	DIN 603
12	1	RONDELLA ELASTICA da M8	DIN 127
13	4	RONDELLA M8	DIN 126
14	2	VITE 8x30	DIN 912
15	1	DADO M8	DIN 1587
16	5	DADO M8	DIN 934
17	1	SUPPORTO BASE	86153032-3
18	1	VITE M8x60	DIN 558
19	4	VITE M8x15	DIN 934

ESPLOSO 5

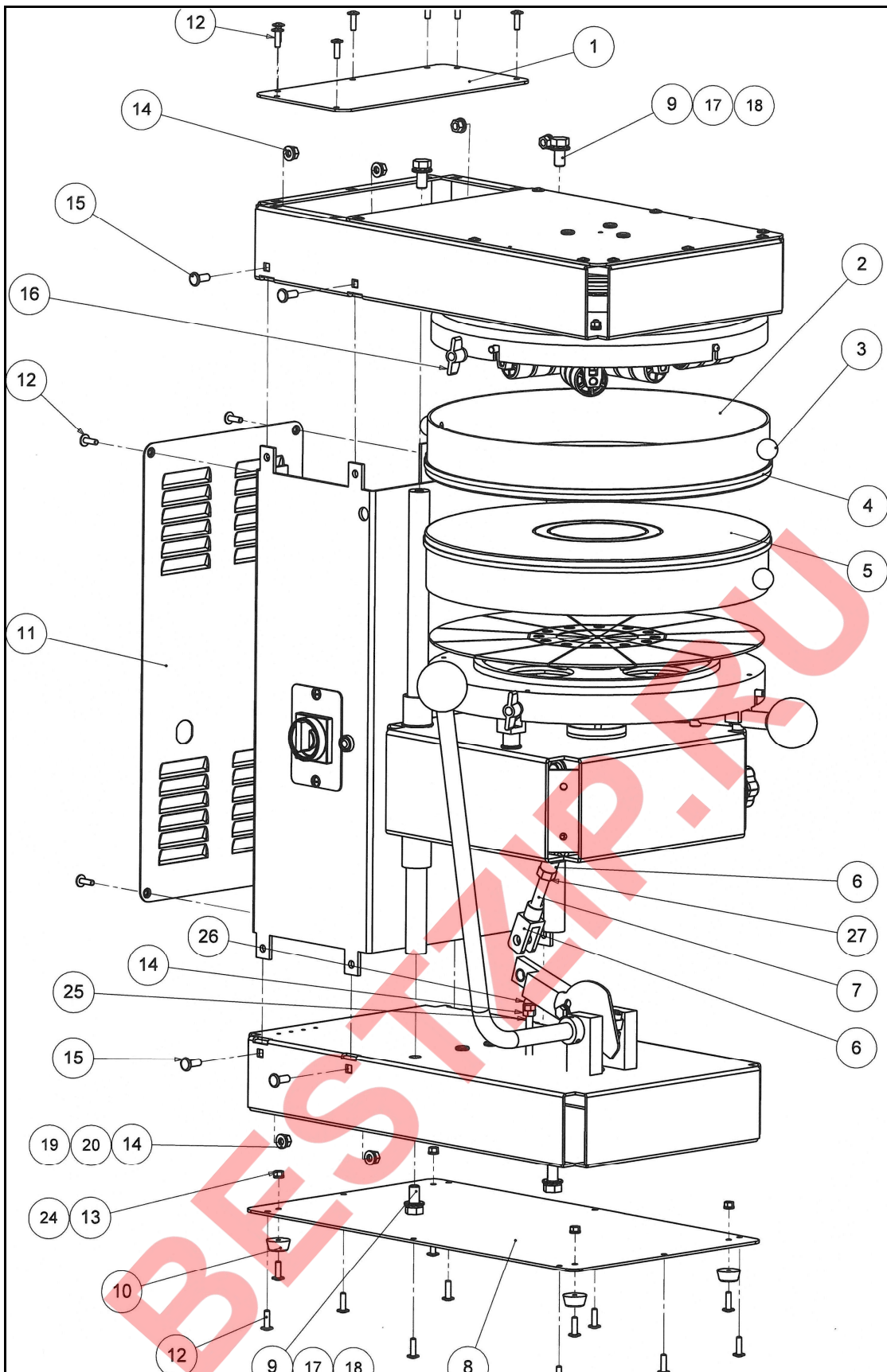


TABELLA ESPLOSO 5

Pos.	Q.tà	Descrizione	Disegno
1	1	COPERCHIO SUPERIORE	86153041
2	1	ANELLO	02153026-1
3	2	MANOPOLA NERA	14002201
4	2	ANELLO ACCIAIO INOX AISI 430	23013006
5	2	TAPPETO POLIPROPILENE	06000017-UL
6	2	FORCELLA M12	23010202
7	1	ALBERINO	01153037
8	1	COPERCHIO INFERIORE	86153027-1
9	4	VITE M12x25	DIN 558
10	4	PIEDI IN GOMMA NERO	14002603
11	1	COPERCHIO POSTERIORE	86153029-5
12	23	VITI M6x12	DIN 7985
13	4	DADOM6	DIN 934
14	9	DADO M8	DIN 934
15	8	VITE M8x23	011165022
16	4	DADO M8	14002302
17	4	RONDELLA M12	DIN 126
18	4	RONDELLA ELASTICA M12	DIN 127
19	8	RONDELLA ELASTICA da M8	DIN 127
20	8	RONDELLA da M8	DIN 126
24	4	RONDELLA ELASTICA M6	DIN 127
25	1	VITE M8x60	DIN 558
26	1	DADO M8	DIN 1587
27	1	DADO M12	DIN 934

ESPLOSO 6

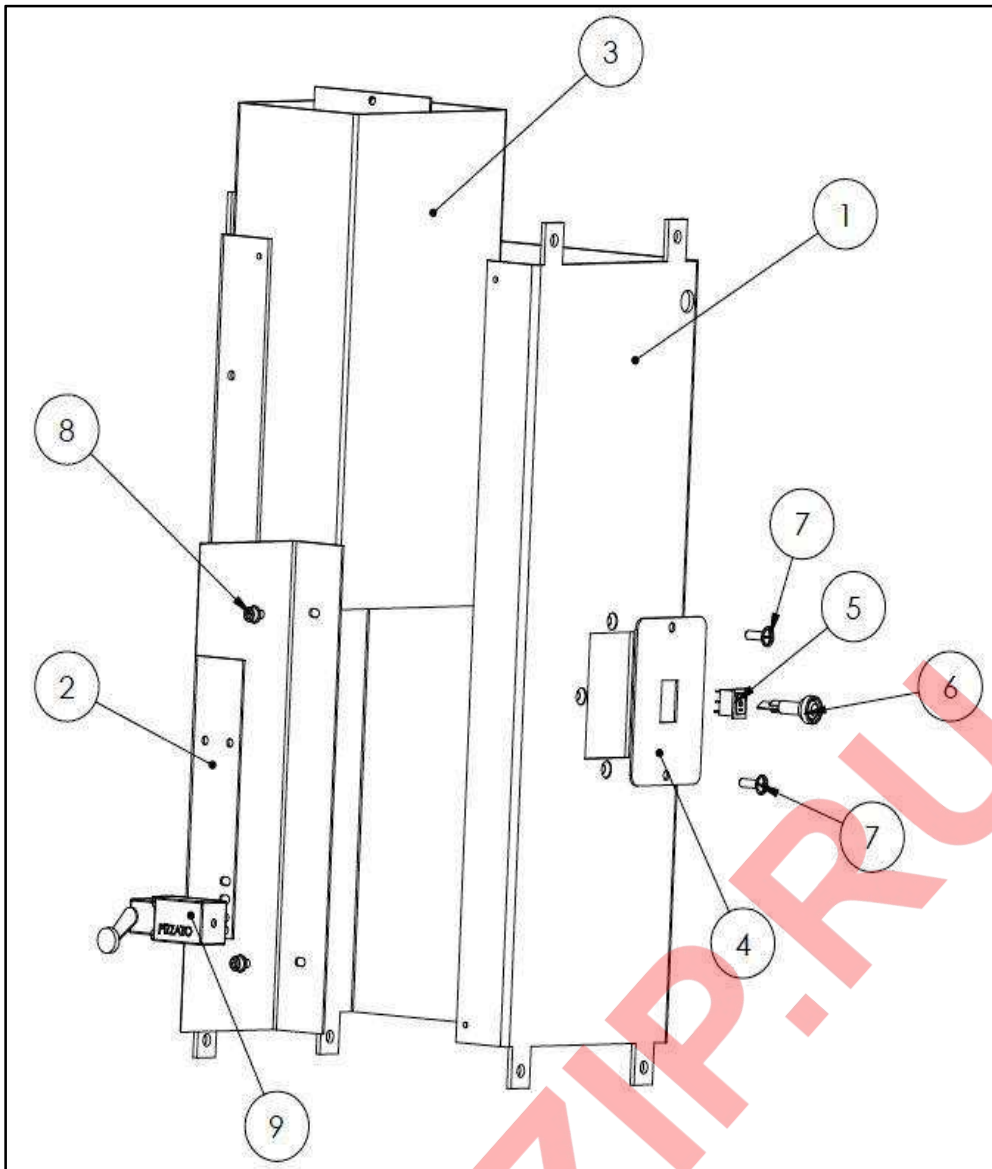


TABELLA ESPLOSO 6

Pos.	Q.tà	Descrizione	Disegno
1	1	CORPO PRINCIPALE	86153033-5
2	1	GUIDA	86153048-2
3	1	CONTRAPPESO	86153047-2
4	1	PIASTRINA	02153070
5	1	INTERRUTTORE GENERALE	25003063
6	1	LICE SPIA	25009029
7	2	VITE M6x12	DIN 7985
8	2	VITE M6x12	DIN 7985
9	1	MICRO INTERRUTTORE	25001327

ESPLOSO 7

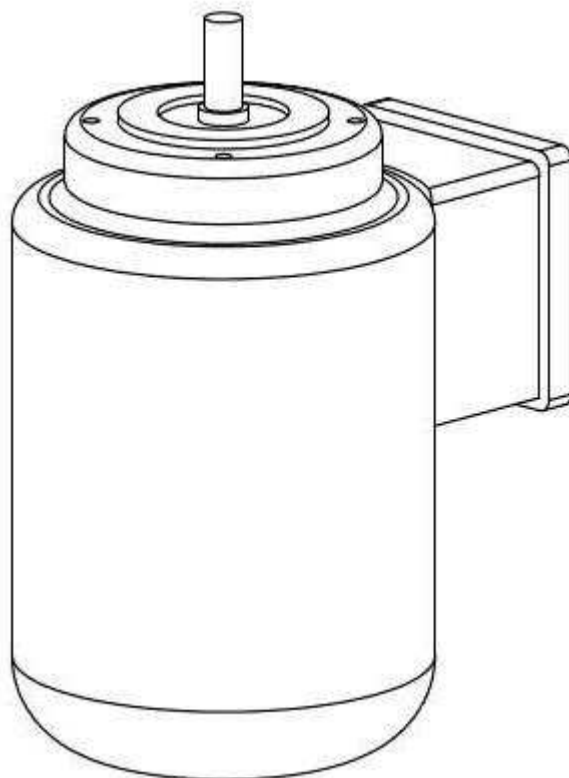


TABELLA ESPLOSO 7

Pos.	Q.tà	Descrizione	Disegno
1	1	M71 2P 0.55 kW 230V 50Hz MONOFASE	11000412

BESTZIP.RU